

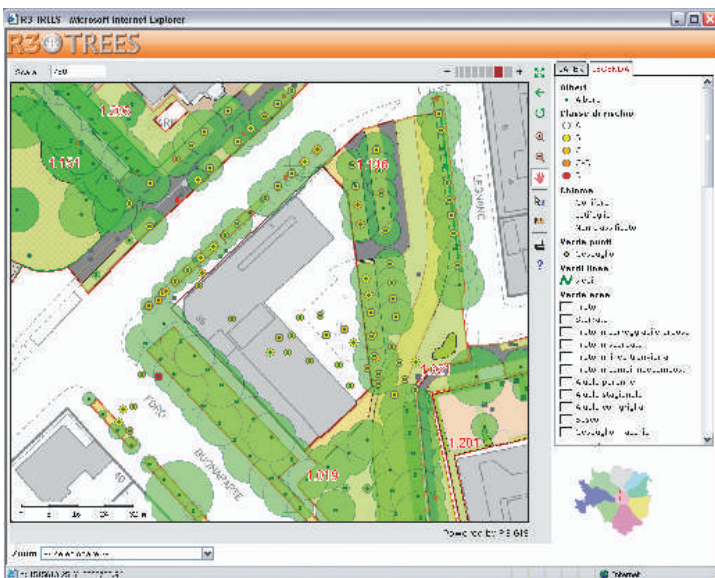


## R3 TREES

### VERWALTUNG DER BÄUME UND GRÜNANLAGEN

R3 TREES ermöglicht es Informationen über **Bäume und Grünanlagen** zu verwalten und visuelle, bzw. instrumentelle Kontrollen zu erfassen und zu verwalten. Ebenso werden alle **Wartungseingriffe** programmiert und festgehalten (Behandlungen mit Pflanzenschutzmittel, Schneiden der Bäume, usw.).

Dieses Modul wurde in Zusammenarbeit mit den Gärtnereien von Meran und Mailand entwickelt, mit dem Ziel sämtliche **Instandhaltungsmaßnahmen und Entscheidungsprozesse zu optimieren** und zu dokumentieren.



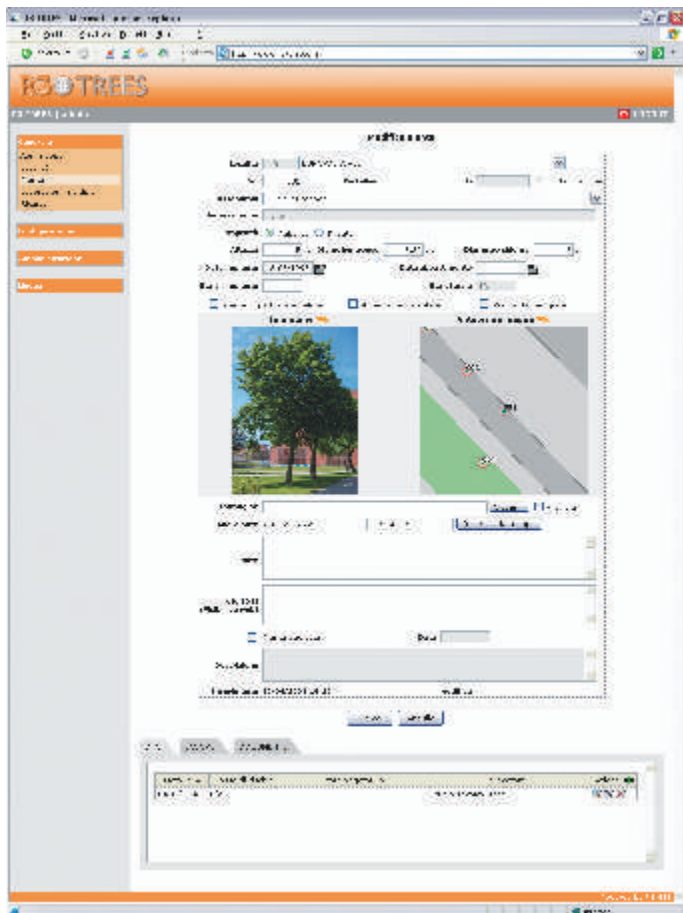
*Darstellung der Bäume auf der Karte, mit Baumkrone und Gesundheitszustand (Risikoklasse VTA)*

#### Die Vorteile von R3 TREES:

- 1) Die Eigenschaften der Bäume, sowie der Grünanlagen und verknüpfte Bilder und Dokumente werden in einer zentralen Datenbank verwaltet, auf der alle Benutzer über Internet zugreifen können.
- 2) Möglichkeit für jede Pflanze mehrere visuelle (VTA) oder instrumentelle Inspektionsprotokollen einzugeben, und somit die Geschichte einer jeden Pflanze zu erfassen.
- 3) Wartungskalender, wo Inspektionen und Wartungseingriffe programmiert und nachvollzogen werden können.
- 4) Sämtliche Daten werden auf einem interaktiven Kartenfenster anschaulich dargestellt (Grundkarte, Luftbildaufnahmen, Katasterkarten, usw.), mit Größe der Baumkrone, Gesundheitszustand, usw.
- 5) Die Gemeinde kann für Firmen, welche die Wartung der Bäume und Anlagen durchführen, einen Zugang einrichten, damit Kontrollen und Wartungseingriffe von ihnen direkt eingegeben werden können.
- 6) Erweiterte Such- und Abfragefunktionen mit der Möglichkeit die Eigenschaften der Bäume und Anlagen als PDF-Datei auszudrucken.

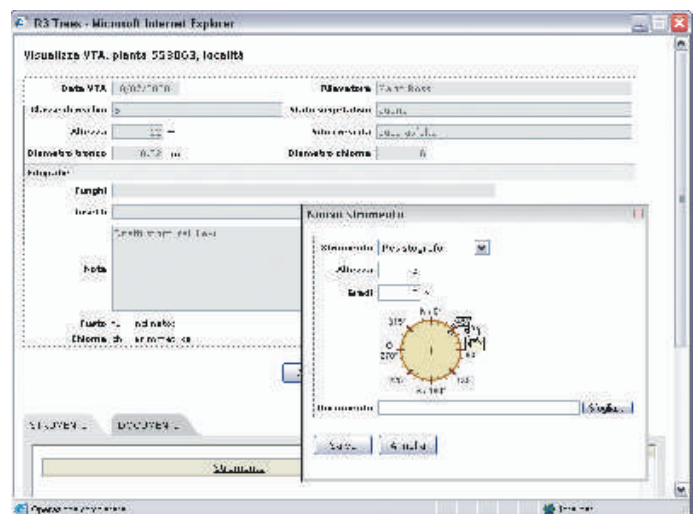
## Eigenschaften der Anwendung:

- **Web-Anwendung** welche auf dem Server der Gemeinde oder auf einem externen Server installiert werden kann und von allen berechtigten Benutzern über einen Internet Browser nutzbar ist.
- **Differenzierte Zugriffsrechte** (Verwalter mit allen Rechten, Sachbearbeiter mit Schreibzugriff auf alle wesentlichen Daten, Viewer mit Lesezugriff auf eine Teilmenge der Daten).
- **Anzahl der Benutzer** beliebig erweiterbar, ohne zusätzliche Software- oder Installationskosten.
- Hoher Grad an **Schutz der Daten** vor unerlaubtem Zugriff.
- Schnittstelle zum **Internet-Portal**, auf welchem ein ausgewählter Teil der Daten den Bürgern zugänglich gemacht werden kann, bzw. zum **Palmtop** für die Sachbearbeiter der Gemeinde.



Formular über die Eigenschaften der Pflanze

- Geringer **Support-Aufwand** durch **Fernwartung**.
- Einfach zu handhabende, schnell erlernbare Basis-Kartographie.
- **Kartographie** auf mehreren Ebenen mit Möglichkeiten der Auswahl der anzuzeigenden Informationen (Luftbilder, Kataster, Grundkarte, usw.).
- Möglichkeit, Flächen und Entfernungen zu messen.
- Ausdruck von **Stadtplan-Auszügen** mit durch eigene Symbole gekennzeichneten Bäume und Grünanlagen.
- Alle Informationen können entweder über eine geografische **Abfrage** oder über eine Suchfunktion ermittelt werden, und das Ergebnis kann angezeigt, oder als **Excel** oder **PDF** Dokument exportiert werden.
- **Erweiterte Zeichenfunktionen** um Grünanlagen und Bäume einzutragen.
- **Verschiedene automatische Kontrollen**, welche die Eingabe der Daten erleichtern und die Konsistenz der Daten überprüfen.
- Eventuelle Zusatzmodul für die Verwaltung der **Allergiedaten** der einzelne Pflanzen, und die Darstellung auf der Karte.
- **Exportfunktion** als ESRI Shape-Datei (weit verbreitetes GIS Datenformat).
- **Import** der Pflanzen aus ESRI Shape-Datei.



Eingabeformular für die visuelle Kontrolle (VTA), sowie für die Eingabe der instrumentellen Messungen.